

## COMUNE DI NAPOLI

Servizio  
Valorizzazione della  
Città Storica

**RUP:** Arch. Claudia Melella

**DIRIGENTE:** Arch. Fabio Vittoria

**Progetto Esecutivo di messa in sicurezza e di  
Restauro delle Facciate della Galleria della  
Vittoria fronte occidentale - fronte orientale e  
adiacente muro di sostegno di via Cesario Console**

### PROGETTAZIONE

STUDIO BATTISTA ASSOCIATI - (Capogruppo)-Arch. Giancarlo Battista  
Prof. Ing. Mario Rosario Migliore  
Dott. Geol. Fabio De Vincentiis  
R.O.M.A. Consorzio  
Arch. Angelo Piccolo

Contatti: STUDIO BATTISTA ASSOCIATI - 0810681441 - studiobattistaas@fiscali.it

Codice  
Elaborato

**ESE\_EG\_05**

Titolo

**CRONOPROGRAMMA DEI LAVORI**

Scala

-

Data

**15 | 05 | 2019**

# Napoli

## Servizio Programma UNESCO e valorizzazione della Città Storica

**OGGETTO:** Progetto Esecutivo di messa in sicurezza e di Restauro delle Facciate della Galleria della Vittoria fronte occidentale - fronte orientale e adiacente muro di sostegno di via Cesario Console

**COMMITTENTE:** Comune di Napoli

## RELAZIONE

### CRONOPROGRAMMA DEI LAVORI

Il CRONOPROGRAMMA dei Lavori allegato alla presente relazione, previsto dal comma 1 lettera h) dell'articolo 33 del D.P.R. 207/2010 quale documento del progetto esecutivo da allegare al contratto ai sensi del comma 1 lettera f) dell'articolo 137 dello stesso D.P.R. 207/2010, è stato redatto ai sensi dell'art.40 del ripetuto D.P.R. 207/2010.

#### Tempi di esecuzione

Uno degli obiettivi del cronoprogramma è quello di determinare i tempi di esecuzione del lavoro tenendo anche conto dell'eventuale andamento stagionale sfavorevole. Dai calcoli effettuati è risultato che per la completa esecuzione dei lavori sono necessari **395** giorni naturali e consecutivi.

#### Andamento stagionale sfavorevole

Nel calcolo della durata delle attività, definita con riferimento ad una produttività di progetto ritenuta necessaria per la realizzazione dell'opera entro i termini indicati dalla Stazione Appaltante, si è tenuto conto della prevedibile incidenza dei giorni di andamento stagionale sfavorevole, nonché della chiusura dei cantieri per festività.

Posta pari al 100% la produttività ottimale mensile è stato previsto che le variazioni dei singoli mesi possano oscillare fra 15% e 90% di detta produttività a seconda di tre possibili condizioni: Favorevoli, Normali e Sfavorevoli.

I valori considerati per le tre condizioni e per ogni mese sono riportate nella seguente tabella

#### Tabella Climatico Ambientale:

condizione	gen	feb	mar	apr	mag	giu	lug	ago	set	ott	nov	dic	media
Favorevole	90	90	90	90	90	90	90	45	90	90	90	45	82.5
Normale	15	15	75	90	90	90	90	45	90	90	75	15	65
Sfavorevole	15	15	45	90	90	90	90	45	90	75	45	15	58.75

Essendo in fase di progetto e non conoscendo quale sarà l'effettiva data d'inizio dei lavori, si è tenuto conto della prevedibile incidenza dei giorni di andamento stagionale sfavorevole come percentuale media di riduzione sulle attività lavorative durante tutto l'arco dell'anno con aumento temporale analogo di ogni attività, indipendentemente dalla successione temporale.

In fase di redazione del programma esecutivo, quando si è a conoscenza della data d'inizio dei lavori, l'impresa dovrà collocare le attività durante il loro effettivo periodo temporale di esecuzione, che nell'arco dell'anno avrà diversi tipi di incidenza sulla produttività che potranno essere di diminuzione o di aumento rispetto alla media considerata in fase di progetto.

### **Produzione mensile**

Per poter attuare i lavori secondo quanto previsto dal cronoprogramma allegato si evince che l'impresa deve garantire, attraverso le risorse impegnate e la sua organizzazione, una produzione mensile media tale da poter realizzare una quantità di lavorazioni corrispondente ad un importo di euro 107'809,99 ed ad una produzione massima mensile corrispondente ad un importo di euro 198'799,70 .

L'impresa che dovrà eseguire i lavori deve considerare i dati innanzi espressi come condizione minima da dover soddisfare, nonostante che il programma esecutivo, che la stessa dovrà stilare prima dell'inizio dei lavori, possa portare a dati differenti da quelli desunti dall'allegato cronoprogramma.

### **Prezzo Chiuso**

L'allegato cronoprogramma dei lavori è redatto al fine di stabilire in via convenzionale, nel caso di lavori compensati a prezzo chiuso, l'importo degli stessi da eseguire per ogni anno intero decorrente dalla data della consegna.

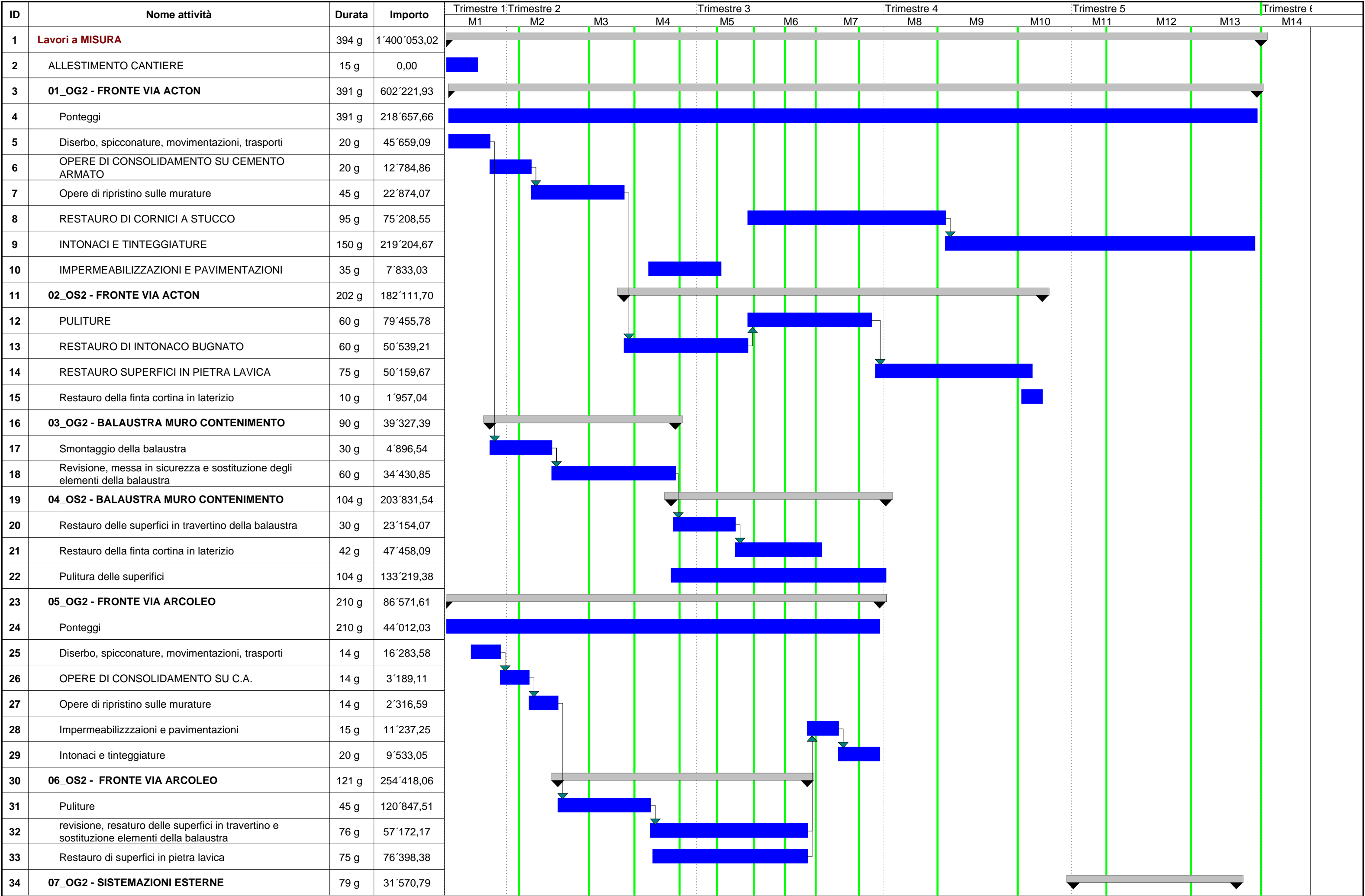
Di seguito si riportano gli importi dei lavori da eseguire per anni interi a decorrere dalla consegna dei lavori:

- anno 1 - **Importo** euro 1'341'791,70;
- anno 2 - **Importo** euro 58'261,29;

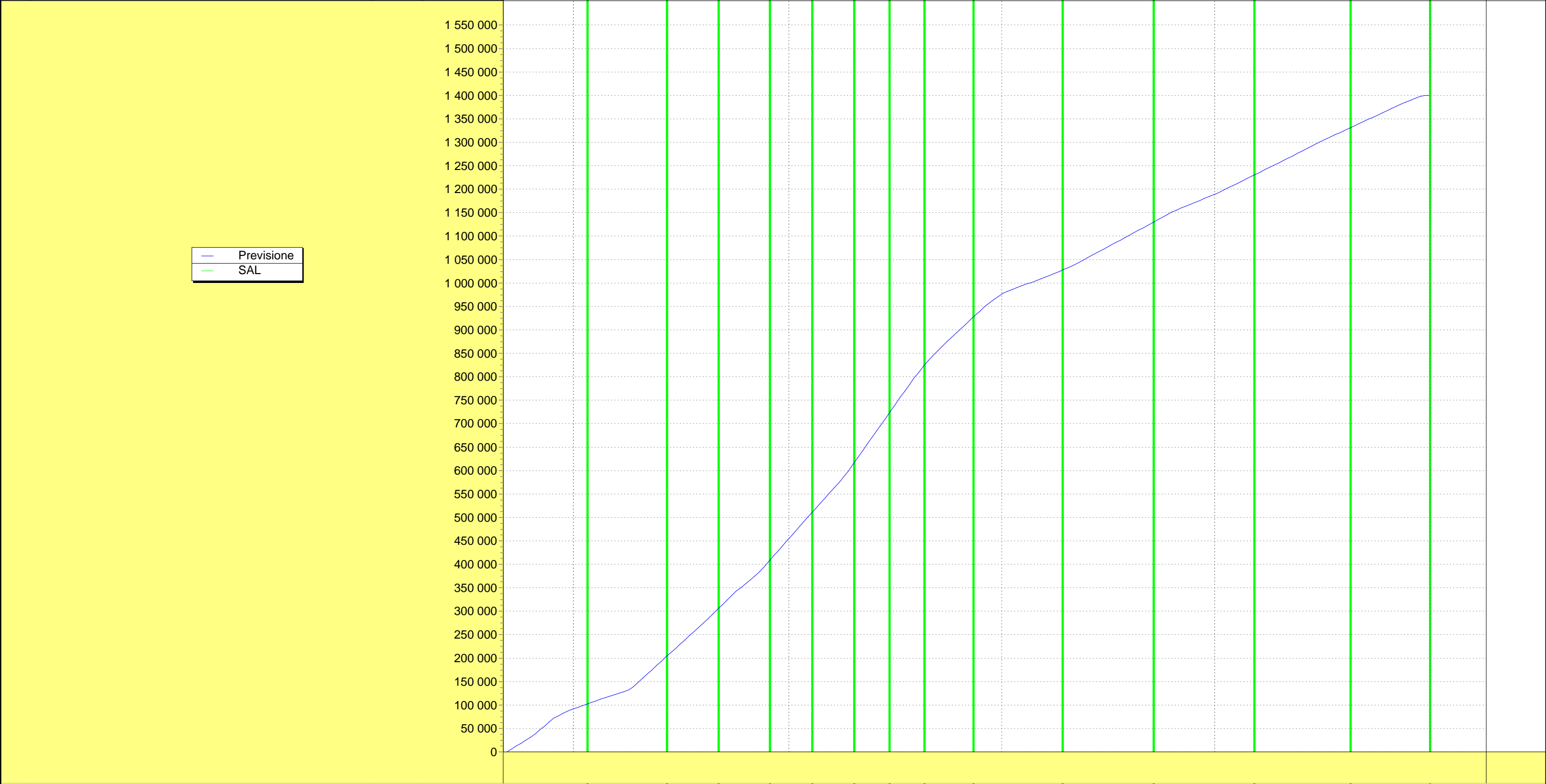
Il prezzo chiuso, consistente nel prezzo dei lavori al netto del ribasso d'asta, aumentato di una percentuale da applicarsi, nel caso in cui la differenza tra il tasso d'inflazione reale e il tasso di inflazione programmato nell'anno precedente sia superiore al 2 per cento, all'importo dei lavori ancora da eseguire per ogni anno intero previsto per l'ultimazione dei lavori stessi. Tale percentuale è fissata, con decreto del Ministro delle infrastrutture da emanare entro il 31 marzo di ogni anno, nella misura eccedente la predetta percentuale del 2 per cento.

Napoli, 15/05/2019

Il Tecnico  
RTP Studio Battista Associati (capogruppo)



ID	Nome attività	Durata	Importo	Trimestre 1				Trimestre 2				Trimestre 3				Trimestre 4				Trimestre 5				Trimestre 6
				M1	M2	M3	M4	M5	M6	M7	M8	M9	M10	M11	M12	M13	M14							
35	Revisione e riparazione di infissi	28 g	12'421,11																					
36	Verniciatura degli infissi	14 g	7'404,79																					
37	Marciapiedi - Rimozione delle pavimentazioni danneggiate e dei cordoli delle aiuole	9 g	1'910,09																					
38	Marciapiedi - sistemazione delle pavimentazioni e dei cordoli delle aiuole	26 g	4'227,06																					
39	Terrazzamento - rimozione delle pavimentazioni danneggiate e dei cordoli delle aiuole	9 g	1'932,79																					
40	Terrazzamento - rimozione delle pavimentazioni danneggiate e dei cordoli delle aiuole	26 g	3'674,95																					
41	Smontaggio cantiere	9 g	0,00																					





ATTIVITA'	PREVISTO		Inizio	Fine	GIORNI	
	euro	(%)			Lav.	Tot.
Lavori a MISURA	1'400'053,02	100,000	1 gg	395 gg	394	395
* ALLESTIMENTO CANTIERE	0,00	0,000	1 gg	15 gg	15	15
* 01_OG2 - FRONTE VIA ACTON	602'221,93	43,014	2 gg	393 gg	391	392
* * Ponteggi	218'657,66	15,618	2 gg	393 gg	391	392
* * Diserbo, spicconature, movimentazioni, trasporti	45'659,09	3,261	2 gg	21 gg	20	20
* * OPERE DI CONSOLIDAMENTO SU CEMENTO ARMATO	12'784,86	0,913	22 gg	41 gg	20	20
* * Opere di ripristino sulle murature	22'874,07	1,634	42 gg	86 gg	45	45
* * RESTAURO DI CORNICI A STUCCO	75'208,55	5,372	147 gg	242 gg	95	96
* * INTONACI E TINTEGGIATURE	219'204,67	15,657	243 gg	392 gg	150	150
* * IMPERMEABILIZZAZIONI E PAVIMENTAZIONI	7'833,03	0,559	99 gg	133 gg	35	35
* 02_OS2 - FRONTE VIA ACTON	182'111,70	13,007	87 gg	289 gg	202	203
* * PULITURE	79'455,78	5,675	147 gg	206 gg	60	60
* * RESTAURO DI INTONACO BUGNATO	50'539,21	3,610	87 gg	146 gg	60	60
* * RESTAURO SUPERFICI IN PIETRA LAVICA	50'159,67	3,583	209 gg	284 gg	75	76
* * Restauro della finta cortina in laterizio	1'957,04	0,140	280 gg	289 gg	10	10
* 03_OG2 - BALAUSTR A MURO CONTENIMENTO	39'327,39	2,809	22 gg	111 gg	90	90
* * Smontaggio della balaustra	4'896,54	0,350	22 gg	51 gg	30	30
* * Revisione, messa in sicurezza e sostituzione degli elementi della balaustra	34'430,85	2,459	52 gg	111 gg	60	60
* 04_OS2 - BALAUSTR A MURO CONTENIMENTO	203'831,54	14,559	110 gg	213 gg	104	104
* * Restauro delle superfici in travertino della balaustra	23'154,07	1,654	111 gg	140 gg	30	30
* * Restauro della finta cortina in laterizio	47'458,09	3,390	141 gg	182 gg	42	42
* * Pulitura delle superfici	133'219,38	9,515	110 gg	213 gg	104	104
* 05_OG2 - FRONTE VIA ARCOLEO	86'571,61	6,183	1 gg	210 gg	210	210
* * Ponteggi	44'012,03	3,144	1 gg	210 gg	210	210
* * Diserbo, spicconature, movimentazioni, trasporti	16'283,58	1,163	13 gg	26 gg	14	14
* * OPERE DI CONSOLIDAMENTO SU C.A.	3'189,11	0,228	27 gg	40 gg	14	14
* * Opere di ripristino sulle murature	2'316,59	0,165	41 gg	54 gg	14	14
* * Impermeabilizzaioni e pavimentazioni	11'237,25	0,803	176 gg	190 gg	15	15
* * Intonaci e tinteggiature	9'533,05	0,681	191 gg	210 gg	20	20
* 06_OS2 - FRONTE VIA ARCOLEO	254'418,06	18,172	55 gg	175 gg	121	121
* * Puliture	120'847,51	8,632	55 gg	99 gg	45	45
* * revisione, resaturo delle superfici in travertino e sostituzione elementi della balaustra	57'172,17	4,084	100 gg	175 gg	76	76
* * Restauro di superfici in pietra lavica	76'398,38	5,457	101 gg	175 gg	75	75
* 07_OG2 - SISTEMAZIONI ESTERNE	31'570,79	2,255	305 gg	383 gg	79	79

ATTIVITA'	PREVISTO		Inizio	Fine	GIORNI	
	euro	(%)			Lav.	Tot.
* * Revisione e riparazione di infissi	12'421,11	0,887	305 gg	332 gg	28	28
* * Verniciatura degli infissi	7'404,79	0,529	333 gg	346 gg	14	14
* * Marciapiedi - Rimozione delle pavimentazioni danneggiate e dei cordoli delle aiuole	1'910,09	0,136	347 gg	355 gg	9	9
* * Marciapiedi - sistemazione delle pavimentazioni e dei cordoli delle aiuole	4'227,06	0,302	358 gg	383 gg	26	26
* * Terrazzamento - rimozione delle pavimentazioni danneggiate e dei cordoli delle aiuole	1'932,79	0,138	347 gg	355 gg	9	9
* * Terrazzamento - rimozione delle pavimentazioni danneggiate e dei cordoli delle aiuole	3'674,95	0,262	358 gg	383 gg	26	26
* Smontaggio cantiere	0,00	0,000	387 gg	395 gg	9	9
Napoli, 15/05/2019						
Tecnico RTP Studio Battista Associati (capogruppo)						

DATA	IMPORTI PREVISTI		
	Parziale euro	Progressivo euro	(%)
1 gg	209,58	209,58	0,015
2 gg	3'051,76	3'261,34	0,233
3 gg	3'051,76	6'313,11	0,451
4 gg	3'051,76	9'364,87	0,669
5 gg	3'051,76	12'416,63	0,887
6 gg	3'051,76	15'468,39	1,105
7 gg	3'051,76	18'520,16	1,323
8 gg	3'051,76	21'571,92	1,541
9 gg	3'051,76	24'623,68	1,759
10 gg	3'051,76	27'675,44	1,977
11 gg	3'051,76	30'727,20	2,195
12 gg	3'051,76	33'778,97	2,413
13 gg	4'214,88	37'993,84	2,714
14 gg	4'214,88	42'208,72	3,015
15 gg	4'214,88	46'423,59	3,316
16 gg	4'214,88	50'638,47	3,617
17 gg	4'214,88	54'853,34	3,918
18 gg	4'214,88	59'068,22	4,219
19 gg	4'214,88	63'283,09	4,520
20 gg	4'214,88	67'497,97	4,821
21 gg	4'214,87	71'712,84	5,122
22 gg	2'734,38	74'447,22	5,317
23 gg	2'734,38	77'181,60	5,513
24 gg	2'734,38	79'915,98	5,708
25 gg	2'734,38	82'650,37	5,903
26 gg	2'734,38	85'384,74	6,099
27 gg	1'799,06	87'183,81	6,227
28 gg	1'799,06	88'982,87	6,356
29 gg	1'799,06	90'781,93	6,484
30 gg	1'799,06	92'580,99	6,613
31 gg	1'799,06	94'380,06	6,741
32 gg	1'799,06	96'179,12	6,870
33 gg	1'799,06	97'978,18	6,998
34 gg	1'799,06	99'777,24	7,127
35 gg	1'799,06	101'576,31	7,255
36 gg	1'799,06	103'375,37	7,384
37 gg	1'799,06	105'174,43	7,512
38 gg	1'799,06	106'973,49	7,641
39 gg	1'799,06	108'772,56	7,769
40 gg	1'799,06	110'571,62	7,898
41 gg	1'736,74	112'308,35	8,022
42 gg	1'605,81	113'914,16	8,136
43 gg	1'605,81	115'519,97	8,251
44 gg	1'605,81	117'125,78	8,366
45 gg	1'605,81	118'731,59	8,481
46 gg	1'605,81	120'337,40	8,595
47 gg	1'605,81	121'943,21	8,710
48 gg	1'605,81	123'549,02	8,825
49 gg	1'605,81	125'154,83	8,939
50 gg	1'605,81	126'760,63	9,054
51 gg	1'605,81	128'366,45	9,169
52 gg	2'016,44	130'382,88	9,313
53 gg	2'016,44	132'399,32	9,457
54 gg	2'016,44	134'415,76	9,601
55 gg	4'536,47	138'952,23	9,925
56 gg	4'536,47	143'488,70	10,249
57 gg	4'536,47	148'025,17	10,573
58 gg	4'536,47	152'561,63	10,897
59 gg	4'536,47	157'098,10	11,221
60 gg	4'536,47	161'634,57	11,545
61 gg	4'536,47	166'171,04	11,869
62 gg	4'536,47	170'707,51	12,193
63 gg	4'536,47	175'243,98	12,517
64 gg	4'536,47	179'780,44	12,841
65 gg	4'536,47	184'316,91	13,165
66 gg	4'536,47	188'853,38	13,489



DATA	IMPORTI PREVISTI		
	Parziale euro	Progressivo euro	(%)
67 gg	4'536,47	193'389,85	13,813
68 gg	4'536,47	197'926,32	14,137
69 gg	4'536,47	202'462,79	14,461
70 gg	4'536,47	206'999,25	14,785
71 gg	4'536,47	211'535,72	15,109
72 gg	4'536,47	216'072,19	15,433
73 gg	4'536,47	220'608,66	15,757
74 gg	4'536,47	225'145,13	16,081
75 gg	4'536,47	229'681,59	16,405
76 gg	4'536,47	234'218,06	16,729
77 gg	4'536,47	238'754,53	17,053
78 gg	4'536,47	243'291,00	17,377
79 gg	4'536,47	247'827,47	17,701
80 gg	4'536,47	252'363,94	18,025
81 gg	4'536,47	256'900,40	18,349
82 gg	4'536,47	261'436,87	18,673
83 gg	4'536,47	265'973,34	18,997
84 gg	4'536,47	270'509,81	19,321
85 gg	4'536,47	275'046,28	19,645
86 gg	4'536,47	279'582,74	19,969
87 gg	4'870,48	284'453,22	20,317
88 gg	4'870,48	289'323,69	20,665
89 gg	4'870,48	294'194,17	21,013
90 gg	4'870,48	299'064,65	21,361
91 gg	4'870,48	303'935,12	21,709
92 gg	4'870,48	308'805,60	22,057
93 gg	4'870,48	313'676,07	22,405
94 gg	4'870,48	318'546,55	22,752
95 gg	4'870,48	323'417,02	23,100
96 gg	4'870,48	328'287,50	23,448
97 gg	4'870,48	333'157,98	23,796
98 gg	4'870,48	338'028,45	24,144
99 gg	5'094,28	343'122,73	24,508
100 gg	3'161,04	346'283,77	24,734
101 gg	4'179,69	350'463,46	25,032
102 gg	4'179,69	354'643,14	25,331
103 gg	4'179,69	358'822,83	25,629
104 gg	4'179,69	363'002,52	25,928
105 gg	4'179,69	367'182,20	26,226
106 gg	4'179,69	371'361,89	26,525
107 gg	4'179,69	375'541,58	26,823
108 gg	4'179,69	379'721,26	27,122
109 gg	4'179,69	383'900,95	27,420
110 gg	5'460,64	389'361,59	27,810
111 gg	6'232,45	395'594,04	28,256
112 gg	5'658,60	401'252,64	28,660
113 gg	5'658,60	406'911,24	29,064
114 gg	5'658,60	412'569,83	29,468
115 gg	5'658,60	418'228,43	29,872
116 gg	5'658,60	423'887,03	30,276
117 gg	5'658,60	429'545,62	30,681
118 gg	5'658,60	435'204,22	31,085
119 gg	5'658,60	440'862,82	31,489
120 gg	5'658,60	446'521,42	31,893
121 gg	5'658,60	452'180,01	32,297
122 gg	5'658,60	457'838,61	32,702
123 gg	5'658,60	463'497,21	33,106
124 gg	5'658,60	469'155,80	33,510
125 gg	5'658,60	474'814,40	33,914
126 gg	5'658,60	480'473,00	34,318
127 gg	5'658,60	486'131,60	34,722
128 gg	5'658,60	491'790,19	35,127
129 gg	5'658,60	497'448,79	35,531
130 gg	5'658,60	503'107,39	35,935
131 gg	5'658,60	508'765,99	36,339
132 gg	5'658,60	514'424,58	36,743

DATA	IMPORTI PREVISTI		
	Parziale euro	Progressivo euro	(%)
133 gg	5'658,60	520'083,18	37,147
134 gg	5'434,80	525'517,98	37,536
135 gg	5'434,80	530'952,77	37,924
136 gg	5'434,80	536'387,57	38,312
137 gg	5'434,80	541'822,36	38,700
138 gg	5'434,80	547'257,16	39,088
139 gg	5'434,80	552'691,96	39,477
140 gg	5'434,79	558'126,75	39,865
141 gg	5'792,95	563'919,70	40,278
142 gg	5'792,95	569'712,65	40,692
143 gg	5'792,95	575'505,60	41,106
144 gg	5'792,95	581'298,55	41,520
145 gg	5'792,95	587'091,49	41,934
146 gg	5'792,95	592'884,44	42,347
147 gg	7'066,56	599'951,00	42,852
148 gg	7'066,56	607'017,56	43,357
149 gg	7'066,56	614'084,12	43,861
150 gg	7'066,56	621'150,68	44,366
151 gg	7'066,56	628'217,24	44,871
152 gg	7'066,56	635'283,80	45,376
153 gg	7'066,56	642'350,37	45,880
154 gg	7'066,56	649'416,93	46,385
155 gg	7'066,56	656'483,49	46,890
156 gg	7'066,56	663'550,05	47,395
157 gg	7'066,56	670'616,61	47,899
158 gg	7'066,56	677'683,17	48,404
159 gg	7'066,56	684'749,73	48,909
160 gg	7'066,56	691'816,29	49,414
161 gg	7'066,56	698'882,85	49,918
162 gg	7'066,56	705'949,41	50,423
163 gg	7'066,56	713'015,97	50,928
164 gg	7'066,56	720'082,53	51,433
165 gg	7'066,56	727'149,09	51,937
166 gg	7'066,56	734'215,65	52,442
167 gg	7'066,56	741'282,21	52,947
168 gg	7'066,56	748'348,77	53,451
169 gg	7'066,56	755'415,33	53,956
170 gg	7'066,56	762'481,89	54,461
171 gg	7'066,56	769'548,45	54,966
172 gg	7'066,56	776'615,01	55,470
173 gg	7'066,56	783'681,57	55,975
174 gg	7'066,56	790'748,13	56,480
175 gg	7'066,57	797'814,70	56,985
176 gg	6'044,80	803'859,50	57,416
177 gg	6'044,80	809'904,30	57,848
178 gg	6'044,80	815'949,10	58,280
179 gg	6'044,80	821'993,90	58,712
180 gg	6'044,80	828'038,70	59,143
181 gg	6'044,80	834'083,50	59,575
182 gg	6'044,80	840'128,30	60,007
183 gg	4'914,85	845'043,14	60,358
184 gg	4'914,85	849'957,99	60,709
185 gg	4'914,85	854'872,83	61,060
186 gg	4'914,85	859'787,68	61,411
187 gg	4'914,85	864'702,52	61,762
188 gg	4'914,85	869'617,37	62,113
189 gg	4'914,85	874'532,21	62,464
190 gg	4'914,85	879'447,06	62,815
191 gg	4'642,35	884'089,41	63,147
192 gg	4'642,35	888'731,76	63,478
193 gg	4'642,35	893'374,10	63,810
194 gg	4'642,35	898'016,45	64,142
195 gg	4'642,35	902'658,80	64,473
196 gg	4'642,35	907'301,15	64,805
197 gg	4'642,35	911'943,50	65,136
198 gg	4'642,35	916'585,84	65,468

DATA	IMPORTI PREVISTI		
	Parziale euro	Progressivo euro	(%)
199 gg	4'642,35	921'228,19	65,800
200 gg	4'642,35	925'870,54	66,131
201 gg	4'642,35	930'512,89	66,463
202 gg	4'642,35	935'155,23	66,794
203 gg	4'642,35	939'797,58	67,126
204 gg	4'642,35	944'439,93	67,457
205 gg	4'642,35	949'082,28	67,789
206 gg	4'642,34	953'724,62	68,121
207 gg	3'318,08	957'042,71	68,358
208 gg	3'318,08	960'360,79	68,595
209 gg	3'986,88	964'347,67	68,879
210 gg	3'986,88	968'334,55	69,164
211 gg	3'300,65	971'635,20	69,400
212 gg	3'300,65	974'935,84	69,636
213 gg	3'300,65	978'236,50	69,871
214 gg	2'019,69	980'256,19	70,016
215 gg	2'019,69	982'275,88	70,160
216 gg	2'019,69	984'295,57	70,304
217 gg	2'019,69	986'315,26	70,448
218 gg	2'019,69	988'334,95	70,593
219 gg	2'019,69	990'354,64	70,737
220 gg	2'019,69	992'374,33	70,881
221 gg	2'019,69	994'394,03	71,025
222 gg	2'019,69	996'413,72	71,170
223 gg	2'019,69	998'433,41	71,314
224 gg	2'019,69	1'000'453,10	71,458
226 gg	2'019,69	1'002'472,79	71,602
227 gg	2'019,69	1'004'492,48	71,747
228 gg	2'019,69	1'006'512,17	71,891
229 gg	2'019,69	1'008'531,86	72,035
230 gg	2'019,69	1'010'551,56	72,180
231 gg	2'019,69	1'012'571,25	72,324
232 gg	2'019,69	1'014'590,94	72,468
233 gg	2'019,69	1'016'610,63	72,612
234 gg	2'019,69	1'018'630,32	72,757
235 gg	2'019,69	1'020'650,01	72,901
236 gg	2'019,69	1'022'669,70	73,045
237 gg	2'019,69	1'024'689,40	73,189
238 gg	2'019,69	1'026'709,09	73,334
239 gg	2'019,69	1'028'728,78	73,478
240 gg	2'019,69	1'030'748,47	73,622
241 gg	2'019,69	1'032'768,16	73,766
242 gg	2'019,69	1'034'787,85	73,911
243 gg	2'689,39	1'037'477,24	74,103
244 gg	2'689,39	1'040'166,63	74,295
245 gg	2'689,39	1'042'856,01	74,487
246 gg	2'689,39	1'045'545,40	74,679
247 gg	2'689,39	1'048'234,79	74,871
248 gg	2'689,39	1'050'924,17	75,063
249 gg	2'689,39	1'053'613,56	75,255
250 gg	2'689,39	1'056'302,95	75,447
251 gg	2'689,39	1'058'992,33	75,639
252 gg	2'689,39	1'061'681,72	75,832
253 gg	2'689,39	1'064'371,11	76,024
254 gg	2'689,39	1'067'060,49	76,216
255 gg	2'689,39	1'069'749,88	76,408
256 gg	2'689,39	1'072'439,27	76,600
257 gg	2'689,39	1'075'128,66	76,792
258 gg	2'689,39	1'077'818,04	76,984
259 gg	2'689,39	1'080'507,43	77,176
260 gg	2'689,39	1'083'196,82	77,368
261 gg	2'689,39	1'085'886,20	77,560
262 gg	2'689,39	1'088'575,59	77,752
263 gg	2'689,39	1'091'264,98	77,945
264 gg	2'689,39	1'093'954,36	78,137
265 gg	2'689,39	1'096'643,75	78,329

DATA	IMPORTI PREVISTI		
	Parziale euro	Progressivo euro	(%)
266 gg	2'689,39	1'099'333,14	78,521
267 gg	2'689,39	1'102'022,52	78,713
268 gg	2'689,39	1'104'711,91	78,905
269 gg	2'689,39	1'107'401,30	79,097
270 gg	2'689,39	1'110'090,68	79,289
271 gg	2'689,39	1'112'780,07	79,481
272 gg	2'689,39	1'115'469,46	79,673
273 gg	2'689,39	1'118'158,84	79,865
274 gg	2'689,39	1'120'848,23	80,058
275 gg	2'689,39	1'123'537,62	80,250
276 gg	2'689,39	1'126'227,00	80,442
277 gg	2'689,39	1'128'916,39	80,634
278 gg	2'689,39	1'131'605,78	80,826
279 gg	2'689,39	1'134'295,17	81,018
280 gg	2'885,09	1'137'180,26	81,224
281 gg	2'885,09	1'140'065,35	81,430
282 gg	2'885,09	1'142'950,44	81,636
283 gg	2'885,09	1'145'835,53	81,842
284 gg	2'885,10	1'148'720,62	82,048
285 gg	2'216,30	1'150'936,92	82,207
286 gg	2'216,30	1'153'153,21	82,365
287 gg	2'216,30	1'155'369,51	82,523
288 gg	2'216,30	1'157'585,80	82,682
289 gg	2'216,29	1'159'802,10	82,840
290 gg	2'020,59	1'161'822,69	82,984
291 gg	2'020,59	1'163'843,28	83,129
292 gg	2'020,59	1'165'863,87	83,273
293 gg	2'020,59	1'167'884,46	83,417
294 gg	2'020,59	1'169'905,05	83,561
295 gg	2'020,59	1'171'925,64	83,706
296 gg	2'020,59	1'173'946,23	83,850
297 gg	2'020,59	1'175'966,83	83,994
298 gg	2'020,59	1'177'987,42	84,139
299 gg	2'020,59	1'180'008,01	84,283
300 gg	2'020,59	1'182'028,60	84,427
301 gg	2'020,59	1'184'049,19	84,572
302 gg	2'020,59	1'186'069,78	84,716
303 gg	2'020,59	1'188'090,37	84,860
304 gg	2'020,59	1'190'110,96	85,005
305 gg	2'464,20	1'192'575,17	85,181
306 gg	2'464,20	1'195'039,37	85,357
307 gg	2'464,20	1'197'503,57	85,533
308 gg	2'464,20	1'199'967,77	85,709
309 gg	2'464,20	1'202'431,98	85,885
310 gg	2'464,20	1'204'896,18	86,061
311 gg	2'464,20	1'207'360,38	86,237
312 gg	2'464,20	1'209'824,58	86,413
313 gg	2'464,20	1'212'288,78	86,589
314 gg	2'464,20	1'214'752,99	86,765
315 gg	2'464,20	1'217'217,19	86,941
316 gg	2'464,20	1'219'681,39	87,117
317 gg	2'464,20	1'222'145,59	87,293
318 gg	2'464,20	1'224'609,80	87,469
319 gg	2'464,20	1'227'074,00	87,645
320 gg	2'464,20	1'229'538,20	87,821
321 gg	2'464,20	1'232'002,40	87,997
322 gg	2'464,20	1'234'466,61	88,173
323 gg	2'464,20	1'236'930,81	88,349
324 gg	2'464,20	1'239'395,01	88,525
325 gg	2'464,20	1'241'859,21	88,701
326 gg	2'464,20	1'244'323,41	88,877
327 gg	2'464,20	1'246'787,62	89,053
328 gg	2'464,20	1'249'251,82	89,229
329 gg	2'464,20	1'251'716,02	89,405
330 gg	2'464,20	1'254'180,22	89,581
331 gg	2'464,20	1'256'644,43	89,757

DATA	IMPORTI PREVISTI		
	Parziale euro	Progressivo euro	(%)
332 gg	2'464,20	1'259'108,63	89,933
333 gg	2'549,50	1'261'658,13	90,115
334 gg	2'549,50	1'264'207,64	90,297
335 gg	2'549,50	1'266'757,14	90,479
336 gg	2'549,50	1'269'306,65	90,661
337 gg	2'549,50	1'271'856,15	90,843
338 gg	2'549,50	1'274'405,66	91,026
339 gg	2'549,50	1'276'955,16	91,208
340 gg	2'549,50	1'279'504,67	91,390
341 gg	2'549,50	1'282'054,17	91,572
342 gg	2'549,50	1'284'603,67	91,754
343 gg	2'549,50	1'287'153,18	91,936
344 gg	2'549,50	1'289'702,68	92,118
345 gg	2'549,50	1'292'252,19	92,300
346 gg	2'549,50	1'294'801,69	92,482
347 gg	2'447,58	1'297'249,27	92,657
348 gg	2'447,58	1'299'696,85	92,832
349 gg	2'447,58	1'302'144,42	93,007
350 gg	2'447,58	1'304'592,00	93,182
351 gg	2'447,58	1'307'039,58	93,356
352 gg	2'447,58	1'309'487,16	93,531
353 gg	2'447,58	1'311'934,74	93,706
354 gg	2'447,58	1'314'382,31	93,881
355 gg	2'447,57	1'316'829,88	94,056
356 gg	2'020,59	1'318'850,48	94,200
357 gg	2'020,59	1'320'871,07	94,344
358 gg	2'324,51	1'323'195,58	94,510
359 gg	2'324,51	1'325'520,10	94,676
360 gg	2'324,51	1'327'844,61	94,842
361 gg	2'324,51	1'330'169,13	95,008
362 gg	2'324,51	1'332'493,64	95,175
363 gg	2'324,51	1'334'818,16	95,341
364 gg	2'324,51	1'337'142,67	95,507
365 gg	2'324,51	1'339'467,18	95,673
366 gg	2'324,51	1'341'791,70	95,839
367 gg	2'324,51	1'344'116,21	96,005
368 gg	2'324,51	1'346'440,73	96,171
369 gg	2'324,51	1'348'765,24	96,337
370 gg	2'324,51	1'351'089,76	96,503
371 gg	2'324,51	1'353'414,27	96,669
372 gg	2'324,51	1'355'738,79	96,835
373 gg	2'324,51	1'358'063,30	97,001
374 gg	2'324,51	1'360'387,82	97,167
375 gg	2'324,51	1'362'712,33	97,333
376 gg	2'324,51	1'365'036,85	97,499
377 gg	2'324,51	1'367'361,36	97,665
378 gg	2'324,51	1'369'685,88	97,831
379 gg	2'324,51	1'372'010,39	97,997
380 gg	2'324,51	1'374'334,90	98,163
381 gg	2'324,51	1'376'659,42	98,329
382 gg	2'324,51	1'378'983,93	98,495
383 gg	2'324,51	1'381'308,45	98,661
384 gg	2'020,59	1'383'329,04	98,805
385 gg	2'020,59	1'385'349,63	98,950
386 gg	2'020,59	1'387'370,22	99,094
387 gg	2'020,59	1'389'390,81	99,238
388 gg	2'020,59	1'391'411,40	99,383
389 gg	2'020,59	1'393'431,99	99,527
390 gg	2'020,59	1'395'452,58	99,671
391 gg	2'020,59	1'397'473,18	99,816
392 gg	2'020,59	1'399'493,76	99,960
393 gg	559,23	1'400'052,99	100,000
Napoli, 15/05/2019			